

第12回熊本同友会景況調査報告 (2006年10月～12月期)

【調査要領】

調査時: 2006年12月5日～12月15日
 対象企業: 熊本同友会会員企業
 調査の方法: FAXの送受信による自計記入を求めた
 回答企業数: 418社より152社の回答を得た。(回答率: 36.4%)
 平均従業員数: 役員を含む正規従業員数 19.1人
 派遣社員・臨時・パート・アルバイトの数 31.9人

業種	社数	社員数	社数	社員数	社数	パート数	社数	パート数	社数
サービス業	56	～5人	48	～40人	8	～5人	63	～40人	2
流通商業	43	～10人	29	～50人	2	～10人	15	～50人	1
製造業	26	～15人	22	～100人	9	～15人	6	～100人	4
建設業	25	～20人	16	～200人	2	～20人	5	～200人	2
その他	2	～25人	8	200人以上	2	～25人	1	1550人	1
総計	152	～30人	5	無回答	1	～30人	2	2000人	1

「全て改善しているものの、年度末に向けては厳しい景況感」

DI値(「良い」と答えた割合から「悪い」と答えた割合を引く)の推移から見ると、前回調査2006年7月～9月と比べると、前年同期比(2005年の10月～12月)では売上高DIが7から3へと下降はしたものの、経常利益が2か1へ3ポイント、業況判断が6から1へと7ポイント、運転資金調達も0から5へと5ポイント上昇した。前は、経常利益・業況判断はマイナス値だったが、今期は全てプラス値となった。また前期比(2006年7月～9月)のDI値も同様に全てプラス値で、熊本ファミリー銀行の景況調査2006年10月～12月データ(売上高DI 17、経常利益DI 8 12、業況DI 15 3)とも似通っている。が、次期見通しのDI値は全てマイナス値と低く、概況として「熊本県内では、景気回復していない大勢の中で、緩やかな景気回復の兆しが進展中だと言えます。」となっている。熊本同会の次期見通しでも、売上高以外は全てマイナス値で、年度末に向けて厳しい景況感を持っている。中小企業庁が発表した2006年10月～12月期景況調査では、全産業の業況判断は、ほぼ横這い(20.3 20.4)、「中小企業の業況は、一服感が見られる」となっており、全国と熊本での差が伺える。次に業種別では、サービス業・流通商業・製造業が全てのDIがプラス値となった。しかし建設業は、経常利益DIがマイナス値となり、2005年7月～9月期以降マイナス値を続けている。

また、経営上の問題点は、上位「価格競争の激化」「受注競争の激化」「売り上げの減少」「仕入れ価格の上昇」は大きな変動は無く、5位に「従業員不足」6位「人件費の増加」がきており「人」に関して厳しい状況。そして、現在取り組んでいる事柄では、「新規開拓」「新商品・新製品・新規サービスの開発」「既存顧客管理の強化」「人材育成」「営業力強化」の上位5つのうち、3位の「既存顧客管理の強化」と4位の「人材育成」が入れ替わるにとどまった。2005年の10月～12月期の調査と比べると、上位3つは同じだが、「営業力強化」が36%で4位から5ポイント下がり5位となっている。

特別調査の共同求人活動では、2006年1月に実施した共同求人活動調査のデータと比較すると、定期採用での「毎年採用」が21社(13%)から27社(17%)へと4ポイント増え、「隔年採用」が18社(11%)から8社(5%)へと減少した。次年度採用予定の会社数は、46社(29%)から35社(23%)と6ポイント減少している。

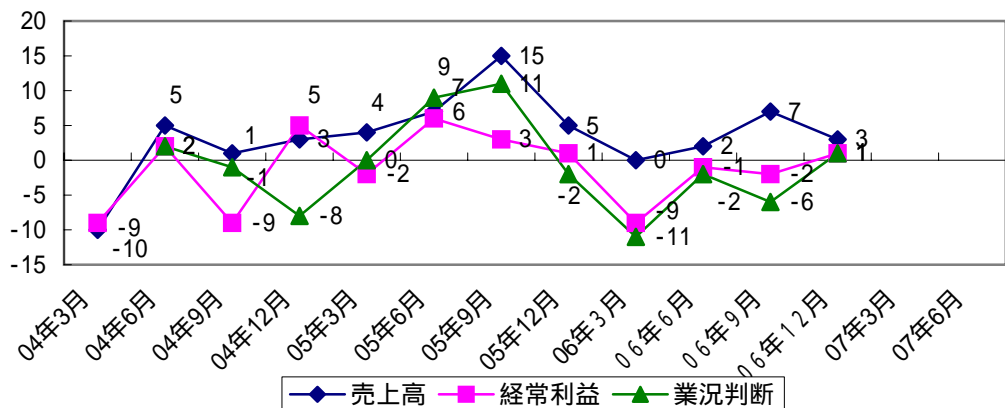
売上高、経常利益、業況判断、運転資金調達

	7月～9月と比べて (前期比)					昨年の10月～12月と比べて (前年同期比)					昨年の1月～3月と比べて 次期見通し				
	増加	横ばい	減少	不明	DI値	増加	横ばい	減少	不明	DI値	増加	横ばい	減少	不明	DI値
売上高															
%	31%	48%	18%	3%	13	26%	47%	23%	3%	3	28%	47%	20%	4%	8
経常利益															
%	20%	55%	20%	5%	0	22%	52%	21%	5%	1	19%	53%	22%	6%	3
業況判断															
%	20%	57%	17%	7%	3	22%	51%	21%	7%	1	17%	54%	21%	8%	4
運転資金調達															
%	11%	78%	7%	5%	4	14%	72%	9%	5%	5	10%	73%	11%	7%	1

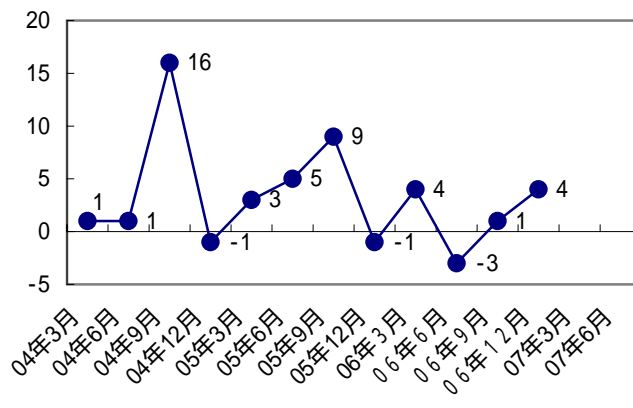
業況判断DI推移(前年同期比)

運転資金調達DI値推移(前期比)

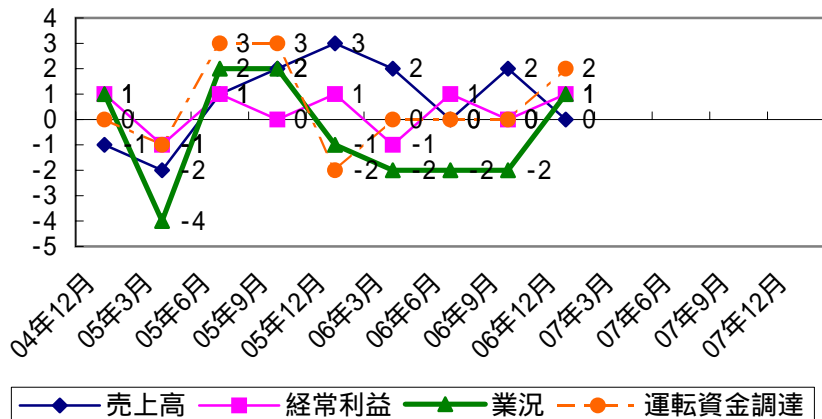
業種別D1値推移(前年同月比)



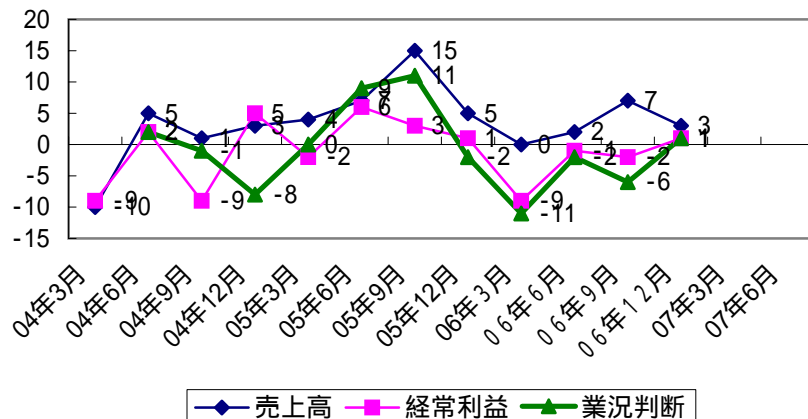
業種別D1値推移D (前年同月比)



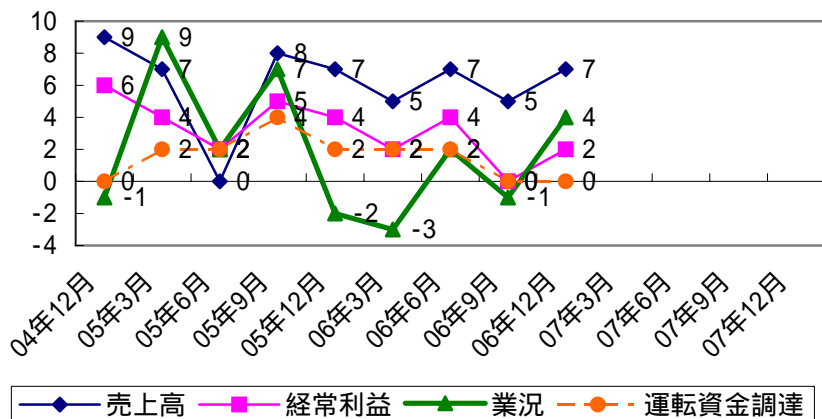
業種別D1値推移(製造業)



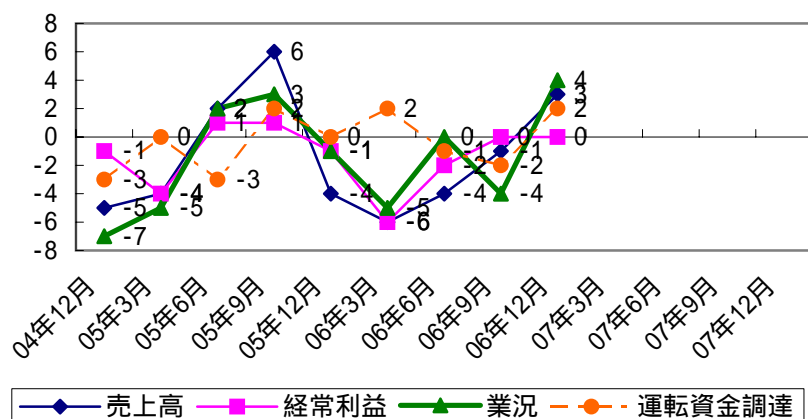
業種別D1値推移(建設業)



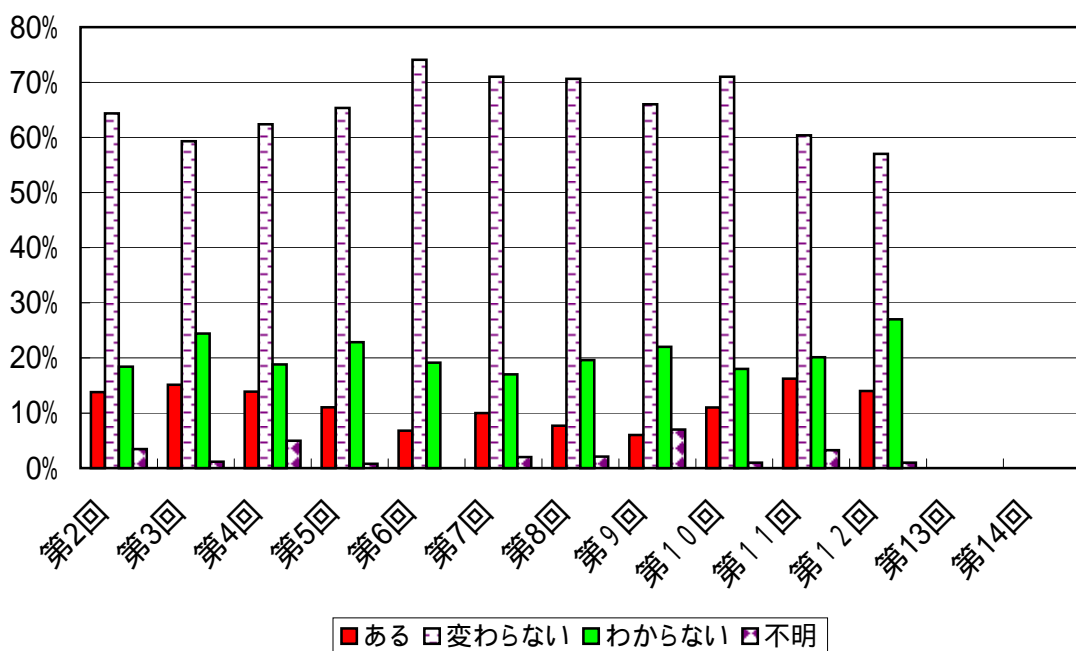
業種別D1値推移(サービス業)



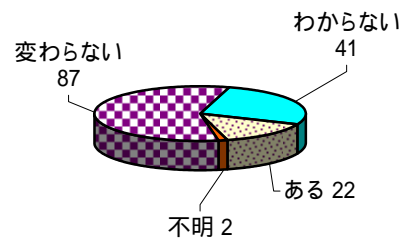
業種別D1値推移(流通商業)



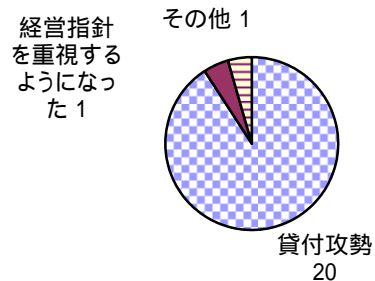
金融機関の姿勢の変化推移



金融機関の姿勢の変化(社数)

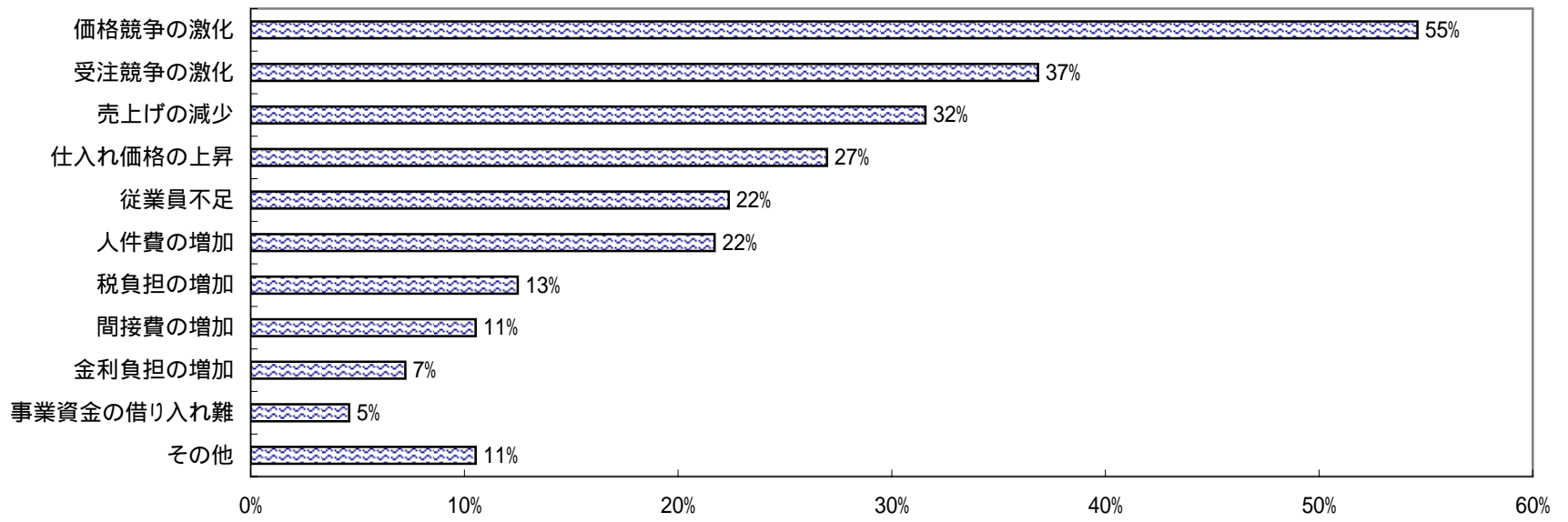


「ある」と答えた人の変化の内容(複数回答)

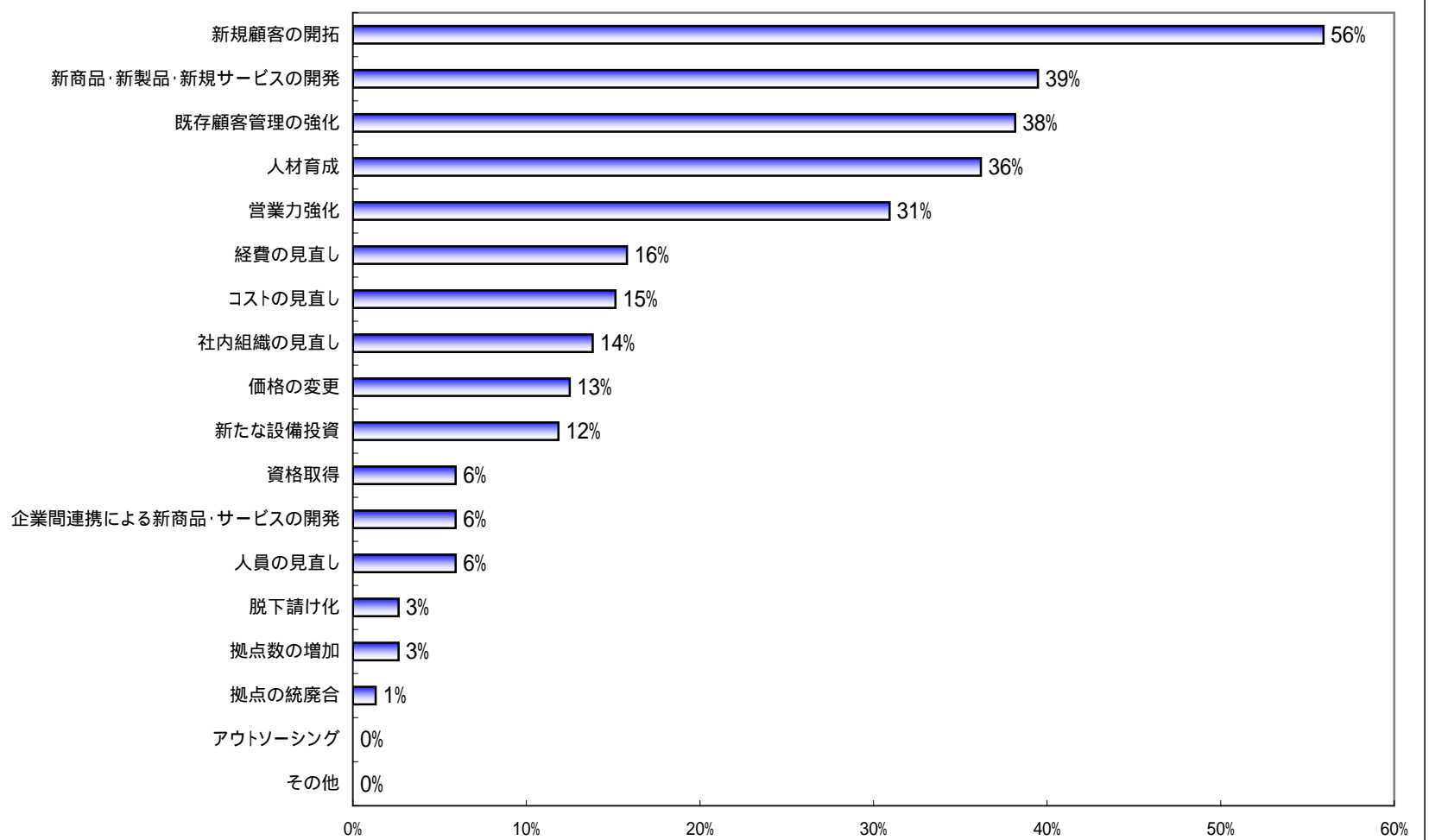


経営上の問題点(上位3つまでを複数回答、%)



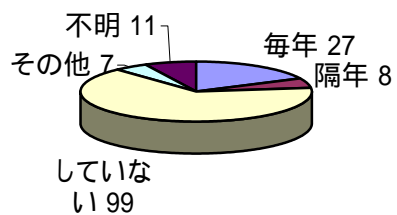


現在取り組んでいる事柄(上位3つまでを複数回答、%)

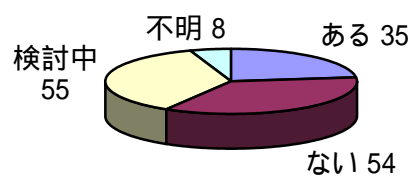


【特別調査】共同求人活動に関する調査

定期採用について



2008年度採用予定



共同求人活動について

