

第13回熊本同友会景況調査報告 (2007年1月～3月期)

【調査要領】

調査時: 2007年3月6日～3月15日
 対象企業: 熊本同友会会員企業
 調査の方法: FAXの送受信による自計記入を求めた
 回答企業数: 421社より141社の回答を得た。(回答率: 33.5%)
 平均従業員数: 役員を含む正規従業員数 18.9人
 派遣社員・臨時・パート・アルバイトの数 9.2人

業種	社数
サービス業	48
流通商業	44
建設業	23
製造業	20
その他	6
総計	141

社員数	社数	社員数	社数
～5人	58	～40人	7
～10人	24	～50人	4
～15人	22	～100人	6
～20人	8	～200人	3
～25人	4	200人以上	1
～30人	4	無回答	0

パート数	社数	パート数	社数
～5人	64	～40人	2
～10人	15	～50人	2
～15人	5	～100人	2
～20人	5	～200人	2
～25人	1	200人以上	1
～30人	1		

「全ての業種で売上高が大健闘、運転資金調達は大幅に下降」

DI値(「良い」と答えた割合から「悪い」と答えた割合を引く)の推移から見ると、前回調査2006年10月～12月と比べると、前年同期比(2006年1月～3月)では、売上高が3から18へと15ポイント上昇、経常利益も1から5へと4ポイント上昇した。売上、経常利益と健闘している。逆に、業況判断は1から0へと1ポイント下降、運転資金調達に至っては5から7へと12ポイントも下降した。運転資金調達のDI値が、前期比・前年同期比・次期見通し全てマイナス値で、経営上の問題点での「事業資金の借り入れ難」も前回調査から3ポイント増えており、厳しい状況がうかがえる。熊本ファミリー銀行の景況調査(2007年1月～3月期データ)との比較を、載せる予定。……………中小企業庁が発表した2007年1月～3月期景況調査では、全産業での売上額DIは、マイナス幅が縮小(17.8→15.9)した。

次に業種別では、製造業・サービス業が「売上高」「経常利益」「業況判断」「運転資金調達」全てプラス値と健闘した。建設業は、経常利益が1から1へと2ポイント上昇したものの、運転資金調達が2から3へと5ポイント下降した。流通商業は、「売上高」「経常利益」は上昇したものの、「業況判断」が4から5へと9ポイント「運転資金調達」が2から6へと8ポイント下降した。

また、経営上の問題点は、前回調査から7ポイント下降したが「価格競争の激化」が1位。「売上の減少」が前回32から38へと6ポイント上昇、「受注競争の激化」が前回37から30へと7ポイントの下降で、順位が入れ替わった。「仕入れ価格の上昇」が前回27から20へと7ポイント下降し、4位から6位へと上がった。現在取り組んでいる経営課題では、1位「新規顧客の開拓」2位「新商品・新製品・新規サービスの開発」が変わらず、「人材育成」が前回36から40へと4ポイント上昇で3位へ浮上した。逆に「既存顧客の強化」は、前回38から33へと5ポイント下降し4位へ下がった。さらに、「人員の見直し」が前回6から11へと5ポイント上昇で11位から9位へ、「価格の変更」が前回13から6へと7ポイント下降し9位から11位となり、今回順位の変動が多く見られた。

特別調査の経営指針の成文化調査では、「経営理念」「経営方針」「経営計画」全て、「成文化している」が「成文化していない」を上回った。また、「これからつくりたい」との回答が、各項目に2割弱あり経営指針の確立を目指す会、経営理念塾等通じての作成が期待できる。そして、どのような体制でつくったか(複数回答)では、「幹部社員と作成」「社長が作りその後社員が参加」「全社員で作成」が多く、社員の関わりを重視した成文化を取組んでいる。

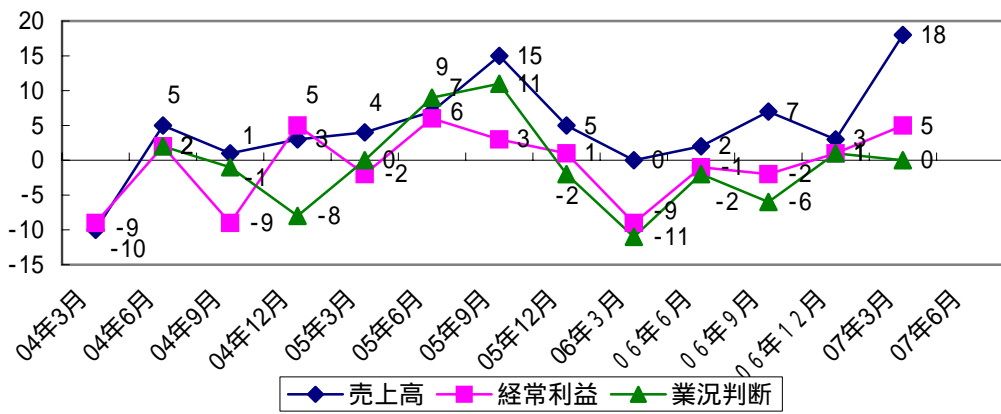
売上高、経常利益、業況判断、運転資金調達

	10月～12月と比べて (前期比)					昨年の1月～3月と比べて (前年同期比)					昨年の4月～6月と比べて 次期見通し				
	増加	横ばい	減少	不明	DI値	増加	横ばい	減少	不明	DI値	増加	横ばい	減少	不明	DI値
売上高															
%	31%	38%	30%	1%	1	39%	38%	21%	2%	18	30%	52%	14%	3%	16
経常利益															
%	19%	50%	27%	4%	8	27%	45%	22%	6%	5	22%	55%	17%	6%	5
業況判断															
%	15%	56%	23%	6%	8	21%	50%	21%	8%	0	19%	52%	21%	9%	2
運転資金調達															
%	8%	73%	16%	3%	8	9%	72%	16%	3%	7	8%	65%	24%	4%	16

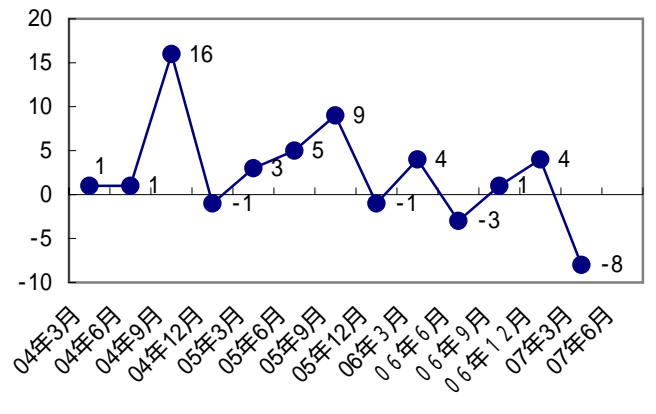
業況判断DI推移(前年同期比)

運転資金調達DI値推移(前期比)

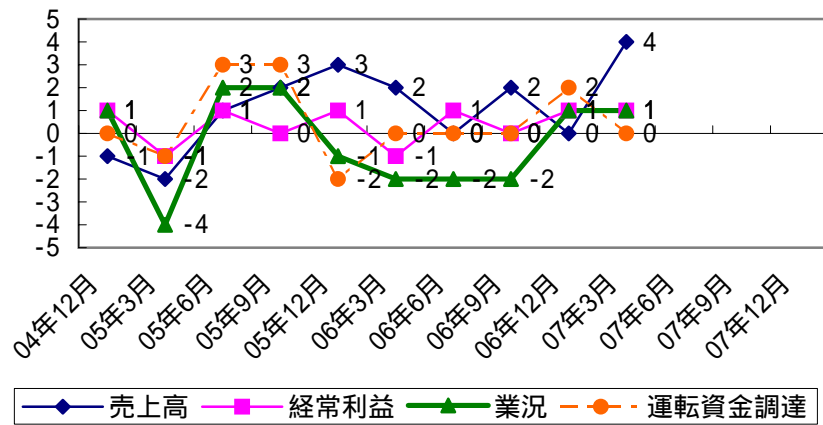
売上高・経常利益・業況判断 (前年同月比)



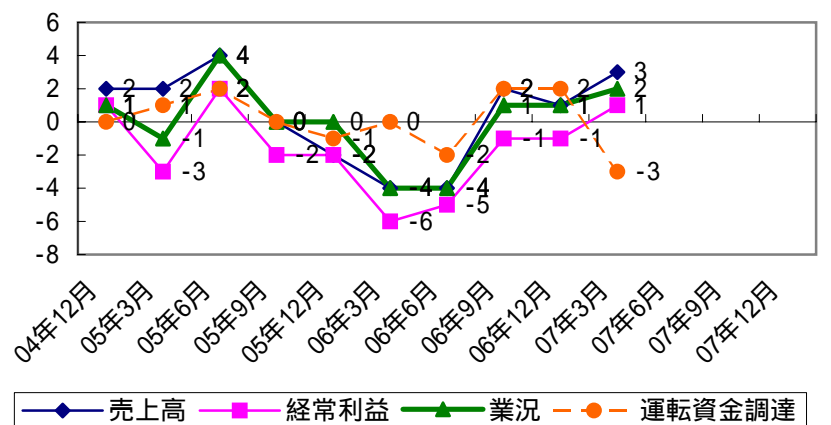
売上高・経常利益・業況判断 (前年同月比)



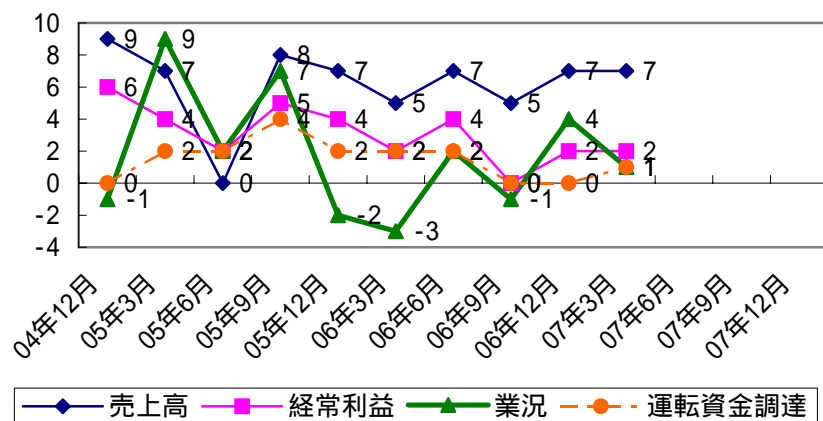
業種別DI値推移 (製造業)



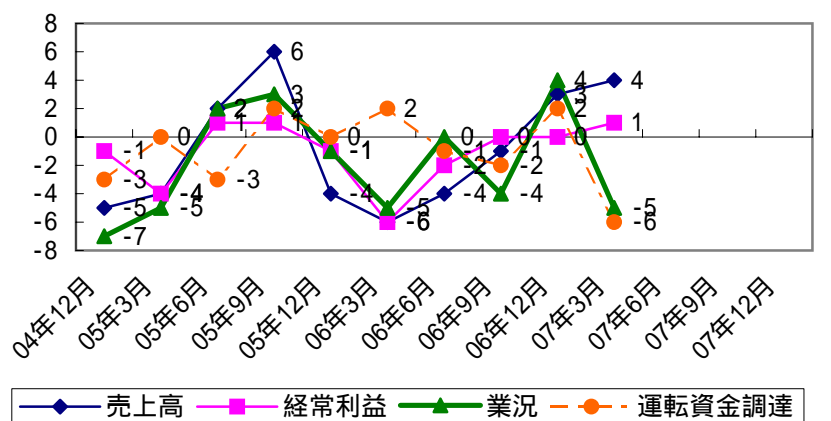
業種別DI値推移 (建設業)



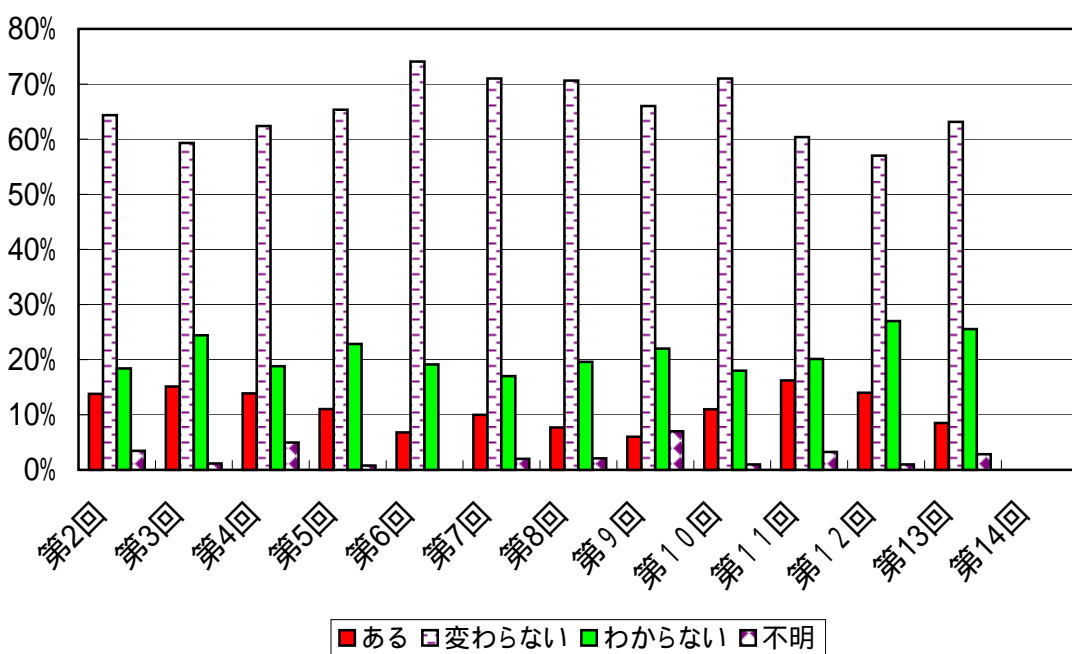
業種別DI値推移 (サービス業)



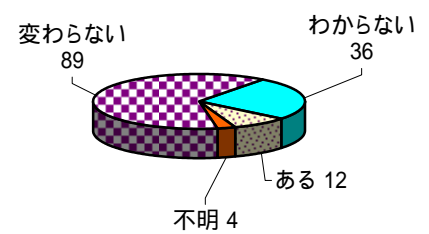
業種別DI値推移 (流通商業)



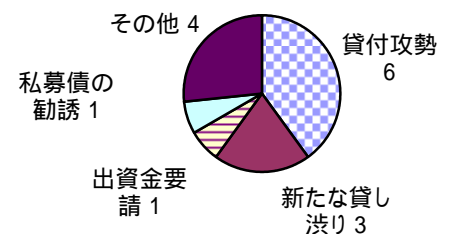
金融機関の姿勢の変化推移



金融機関の姿勢の変化 (社数)

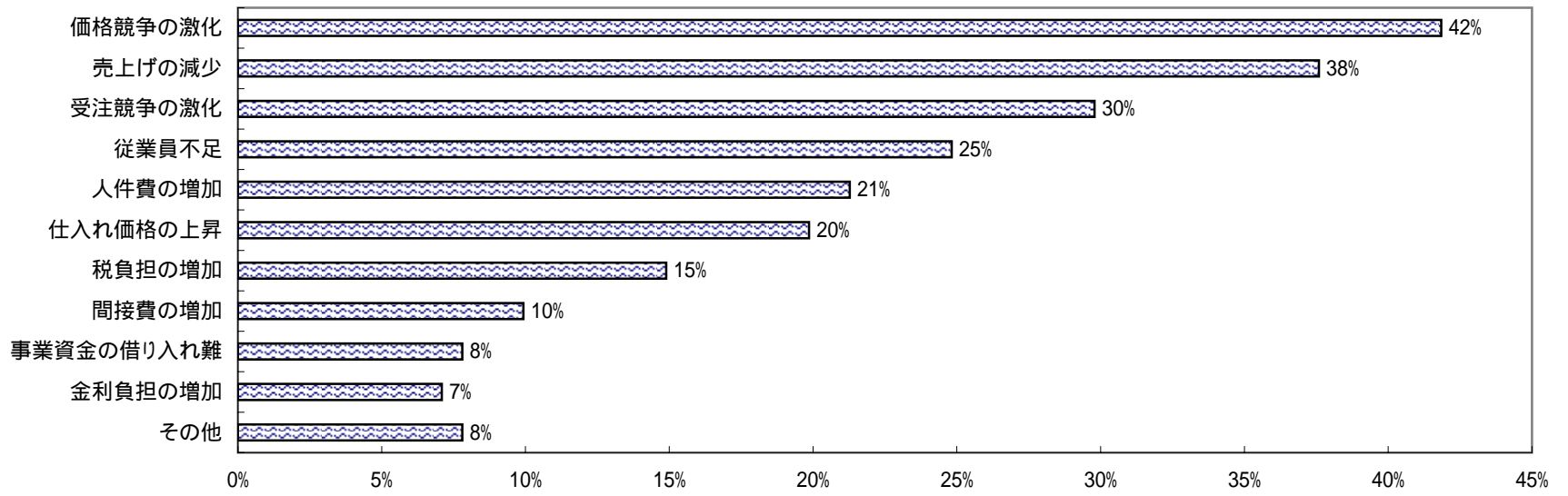


「ある」と答えた人の変化の内容 (複数回答)

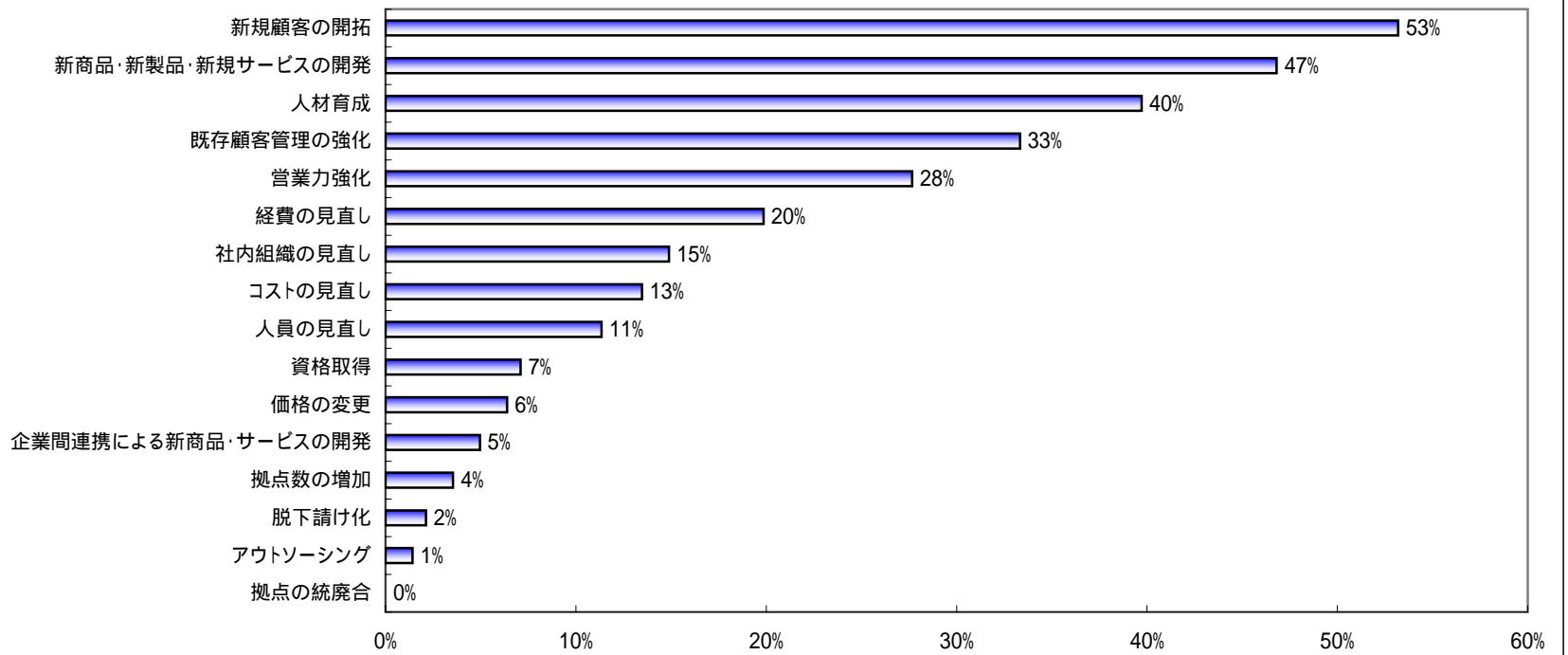


経営上の問題点 (上位3つまでを複数回答、%)

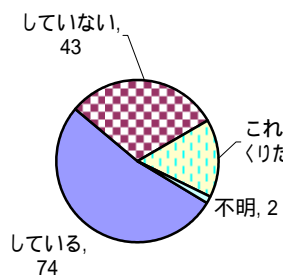




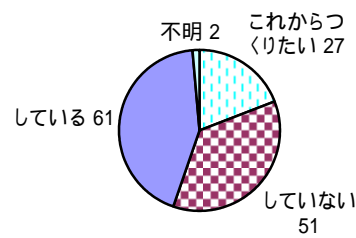
現在取り組んでいる事柄(上位3つまでを複数回答、%)



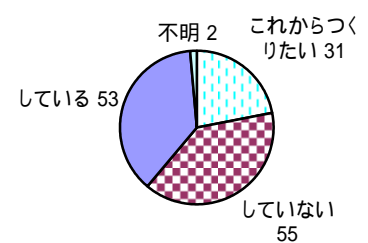
経営理念を文章化しているか



経営方針を文章化しているか



経営計画を文章化しているか



どのような体制でつくったか(複数回答)

